



ÉVÈNEMENTIEL

DESIGN D'ESPACE

CRÉATION GRAPHIQUE

ROADSHOW

L'AGENCE SUR-MESURE

**BROS**

COMMUNICATION

ÉVÉNEMENTIEL DESIGN D'ESPACE CRÉATION GRAPHIQUE ROADSHOW  
RÉGIE GÉNÉRALE DÉCORATION STAND CONCEPTION 3D

Agence de communication créative spécialisée dans la gestion d'évènement pour les entreprises et collectivités depuis 2008, nous intégrons un bureau de production d'évènements, un studio graphique, un studio d'imagerie 3D, un atelier, un entrepôt de stockage de 500m2, des véhicules utilitaires et un parking sécurisé.

Nous intervenons sur toute la France pour déployer nos prestations, à la demande de nos clients. Notre position stratégique en région Centre-Val de Loire, à Orléans, nous permet d'opérer facilement partout sur le territoire.

Conscient de sa responsabilité en tant qu'entreprise, l'équipe de BROS intègre à ses pratiques un volet RSE et Développement Durable, et le renforce au quotidien en innovant sur les process internes.

Existant depuis une quinzaine d'années, l'agence connaît un chiffre d'affaires évoluant entre 1 et 1,5M€ annuels.

**BROS**  
communication

EN ACTIVITÉ DEPUIS

**2008**

**+500**

IMAGES GÉNÉRÉES  
PAR LE STUDIO GRAPHIQUE  
CHAQUE ANNÉE

**100%**  
DU TERRITOIRE  
FRANÇAIS COUVERT

**4**

COLLABORATEURS  
PERMANENTS

**1**

CRÉATIF

**+20**

STANDS INSTALLÉS  
CHAQUE ANNÉE

**+40**

ÉVÈNEMENTS  
CHAQUE ANNÉE

**500m<sup>2</sup>**

DÉPOT ET BUREAUX  
SUR LE SITE  
D'OLIVET (45)

**3**

CHEFS DE  
PROJET  
ÉVÈNEMENTIEL

**4**

VÉHICULES  
POUR LES  
PRESTATIONS

**+2000**

CLIENTS EN FRANCE

**4**

PARTENARIATS  
ASSOCIATIFS EN LOCAL

**15**

COLLABORATEURS  
INDÉPENDANTS  
EN LOCAL

# L'ÉQUIPE BROS



**Julien LAURENT**  
*Directeur des évènements /  
co-gérant et membre fondateur*

- Assure la direction et le déploiement des projets évènementiels.
- Coordonne les différents acteurs et assure la cohérence des projets sur le plan opérationnel.
- Supervise les actions engagées et à venir.
- Conseille le donneur d'ordre.
- Pilote et sécurise les projets.



**Baptiste LAURENT**  
*Directeur de la création /  
co-gérant et membre fondateur*

- Assure la direction et le déploiement des projets créatifs.
- Coordonne les différents acteurs et assure la cohérence des projets sur le plan artistique.
- Supervise les actions engagées et à venir.
- Conseille le donneur d'ordre.
- Axe les projets et déploie la vision créative.



**Pierre PINON**  
*Chef de projet évènements*

- Conseille les coordinateurs en amont des projets sur leur mise en place technique et les possibilités d'exploitation.
- Produit les vues 3D.
- Prépare et produit les projets sur le plan logistique et technique.
- Supervise les contenus.



**Justine THÉVENOT**  
*Chef de projet évènements*

- Prépare et produit les projets sur le plan logistique et administratif.
- Élabore et fait respecter les planifications.
- Assure le suivi terrain.
- Supervise le bilan et l'évaluation.

54<sup>e</sup>  
Congrès  
confédéral  
2023

14-17  
nov 2023  
Rennes

54<sup>e</sup>  
Congrès  
confédéral

BUREAU DE PRODUCTION

# ÉVÉNEMENTIEL

Congrès, célébration, convention, séminaire, inauguration, exposition, rencontre professionnelle.

L'agence intervient sur toute la chaîne de production d'un événement professionnel, là où nos clients cherchent un accompagnement et une force d'action.

C'est le cœur de métier de l'agence, qui possède une expérience forte sur la gestion complète de vos projets événementiels.

BUDGET PLANNING AMBIANCE DÉLAI CONSEIL VALIDATION BILAN



STUDIO

# CRÉATION GRAPHIQUE

Design graphique et design 3D sont pilotés en interne par notre équipe, avec des échanges clients directs et souples. Nous répondons au plus près des besoins pour produire des images de qualité, exploitables en fabrication par nos partenaires, ou par nos clients eux-mêmes.

Avec ce studio graphique intégré, nous sommes en capacité de produire et de coordonner rapidement les différents supports graphiques nécessaires à votre évènement. Notre système de pilotage projet ainsi que la capacité graphique intégrée vous garantit une maîtrise et une cohérence totale du déploiement graphique.

MOODBOARD PISTES TENDANCE LOGO DÉCLINAISONS DIGITAL PRINT

LIEBHERR

LIEBHERR

Machines innovantes,  
technologies importantes

En 1953, Hans Liebherr présente la première pelle hydraulique en Europe. Aujourd'hui, Liebherr propose des machines toujours plus innovantes qui allient performance, sécurité et confort.

Afin de garantir le haut niveau de qualité propre aux produits Liebherr, les engins de terrassement Liebherr sont non seulement dotés de technologies clés importantes, mais aussi de composants performants développés et fabriqués en interne.



WACKER  
NEUSON

### LE COMPACTAGE

La gamme compactage Wacker Neuson est très complète : pilonneuses, plaques vibrantes, rouleaux...

Le compactage est une affaire de tradition chez Wacker Neuson : En 1930, Hermann Wacker inventait la première pilonneuse. Il s'agissait alors d'une véritable innovation. Aujourd'hui, Wacker Neuson propose des pilonneuses électriques ou thermiques, qui convainquent grâce à une course, une vitesse et une cadence de frappe impressionnantes.



ÉTUDE ET CONSEIL

# DESIGN D'ESPACE

Stand, signalétique, exposition, décor, espace thématisé,  
affichage interne, point de vente, espaces de travail.  
Le tout livré clés en main, des croquis à la fabrication,  
des vues 3D à l'installation sur site.

Notre équipe mesure, analyse, crée, conçoit,  
fait fabriquer et pose, pour un résultat maîtrisé.



LOGISTIQUE

# ROAD SHOW

Votre format événementiel itinérant, imaginé et 100% produit par notre équipe, avec une logistique sur mesure et un stockage maîtrisé.

Animation de réseau, rencontre avec le public, promotion au cœur de la cible, notoriété nationale.

Nos solutions de véhicules préparés, de stands modulables et kits décors permettent un grand nombre de scénarios pour vos tournées promotionnelles.

TOURNÉE VILLAGE ANIMATION MARKETING RÉSEAU ECHANTILLONAGE PROMOTION



DÉVELOPEMENT DURABLE

# NOTRE DÉMARCHE RSE

Depuis sa création, l'équipe Bros a toujours été attentive aux enjeux liés à la RSE et les place naturellement au coeur de son mode de travail.

Le bien-être des salariés, des indépendants et sous-traitants, occupe une place importante de notre travail de production. Un regard a toujours été porté sur les fournisseurs afin qu'ils soient majoritairement locaux et soucieux des mêmes problématiques. Des actions, allant des ecogestes à des travaux de restructuration des locaux professionnels, ont été mis en œuvre pour améliorer des problématiques de la vie courante telles que le traitement des déchets et la qualité de vie au travail ou la consommation énergétique au quotidien.

Consciente des enjeux environnementaux et sociaux actuels et de l'urgence climatique, l'agence a décidé de structurer sa démarche RSE avec un plan d'actions stratégique et complet visant une activité plus vertueuse et respectueuse de la planète et de la société qui l'occupe.

# NOS ACTIONS ENTREPRISES AU FIL DES ANNÉES

## TISSU LOCAL



Collaboration  
autant que  
possible avec des  
entreprises locales



Partenaire des  
recycleries :  
*La Ressource AAA*  
*Sully Récup' Recycle*



Partenaire  
de l'Orléans  
Loiret Basket



Partenaire  
de Orléans La  
Source Rugby

## CONDITION DE TRAVAIL



Abonnement salle  
de sport pris  
en charge



Télétravail



Respect  
de la vie privée



Parking à vélos  
et vélos à  
disposition



Cadre de travail  
agréable et de  
qualité

## DÉCHETS ET REVALORISATION



Don de matériaux,  
mobilier et objets  
à des associations  
et recycleries



Réflexions dès la  
conception projet  
à la reutilisation  
d'un maximum  
d'éléments



Utilisation au  
maximum  
de matériaux  
recyclables



Tri systématique  
des déchets



Don des surplus  
alimentaires à  
des associations  
solidaires



Compost



Récupérateur  
d'eau de pluie



Espace vert  
avec hôtel à  
insectes et  
mangeoires  
à oiseaux

## BIODIVERSITÉ

VOLONTÉ  
DE STRUCTURER  
LA DÉMARCHE  
ET D'ALLER PLUS LOIN

AGENDA  
**2030**

**2024**  
SENSIBILISATION  
& FORMATION  
DE L'ÉQUIPE

Journées salariés  
avec formations  
et sessions ateliers  
d'intelligence collective



Proneo

INVENTONS  
NOS VIES  
BAS CARBONE



ENGAGEMENT ÉCRIT ET  
SIGNÉ DES DIRIGEANTS



NOMINATION D'UN PILOTE  
RSE AU SEIN DE L'AGENCE

**2025**  
ÉLABORATION  
STRATÉGIE  
& PLAN D'ACTION

**APPUI  
CONSEIL RSE**

Accompagné  
par IPAMA, agence  
conseil RSE  
pour les organisations  
évènementielles

**BILAN  
CARBONE**

Accompagné  
par Richard Thévenot,  
consultant en  
transition écologique



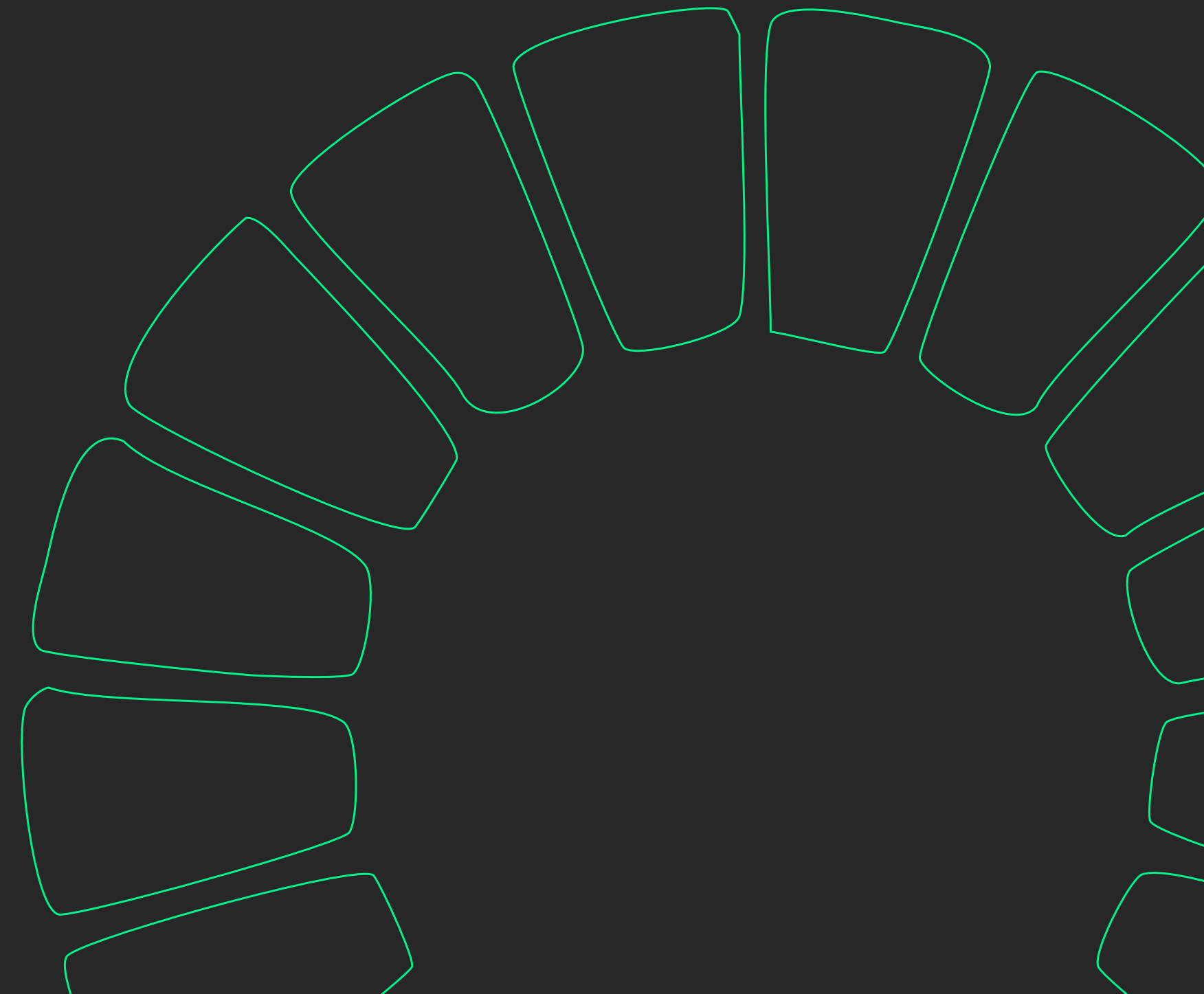
**DES CHANTIERS DÉMARRÉS :**

- Audit interne déchets
- Mise en place d'outils de veille
- Répertoire de fournisseurs avec étude de leurs engagements RSE



OBJECTIF LABELLISATION  
ENGAGÉ RSE AFNOR

**2026**  
MISE EN OEUVRE,  
ÉVALUATION  
& PLAN D'ACTION



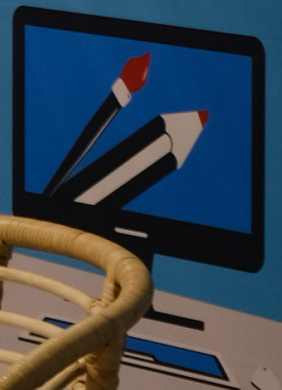


**BROS.**  
communication

depuis 2016  
Marseille et St-Rennes ...

**BROS**  
communication

#DesignEspace #CréationGraphique #Événement



BROS Communication  
101, allée Antoine Petit  
45160 - Olivet

**02 38 76 97 21**



[www.bros-communication.com](http://www.bros-communication.com)